

# Na jakie grupy dzielą się ELEKTROODPADY?

**Sprzęty działające na zasadzie wymiany temperatury**

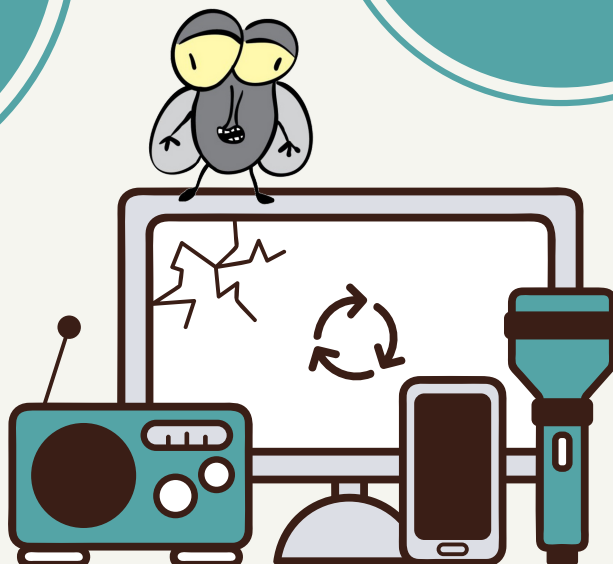
*np. lodówki, zamrażalki, klimatyzatory*

**Mały sprzęt informatyczny i telekomunikacyjny**

*np. telefony, tablety, GPS, kalkulator*

**Sprzęty posiadające ekrany o pow. większej niż 100mm<sup>2</sup>**

*np. laptopy, notebooki, ekrany, ramki LCD*



**Lampy**

*np. diody led, świetlówki, lampy fluorescencyjne*

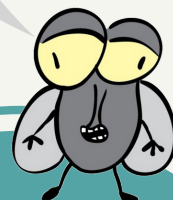
**Sprzęty małogabarytowe**

*np. żelazko, mikrofalówka, zabawki, toster*

**Sprzęty wielogabarytowe**

*np. pralki, zmywarki*

**Czy wiesz gdzie  
można utylizować  
elektroodpady?**



**Miejski Punkt  
Elektroodpadów**

*lokalizacja dostępna na  
[smieciopolis.opole.pl](http://smieciopolis.opole.pl)*

**Sklep z elektroniką**

*kupując nowy sprzęt,  
można oddać stary*



**PSZOK**

*ul. Podmiejska 69*

**Mobilne PSZOK-i**

*lista lokalizacji i terminów na  
[smieciopolis.opole.pl](http://smieciopolis.opole.pl)*