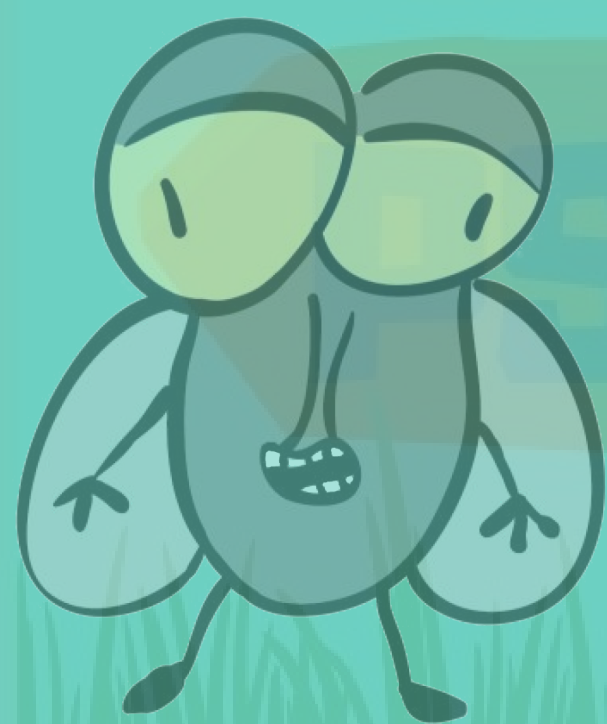
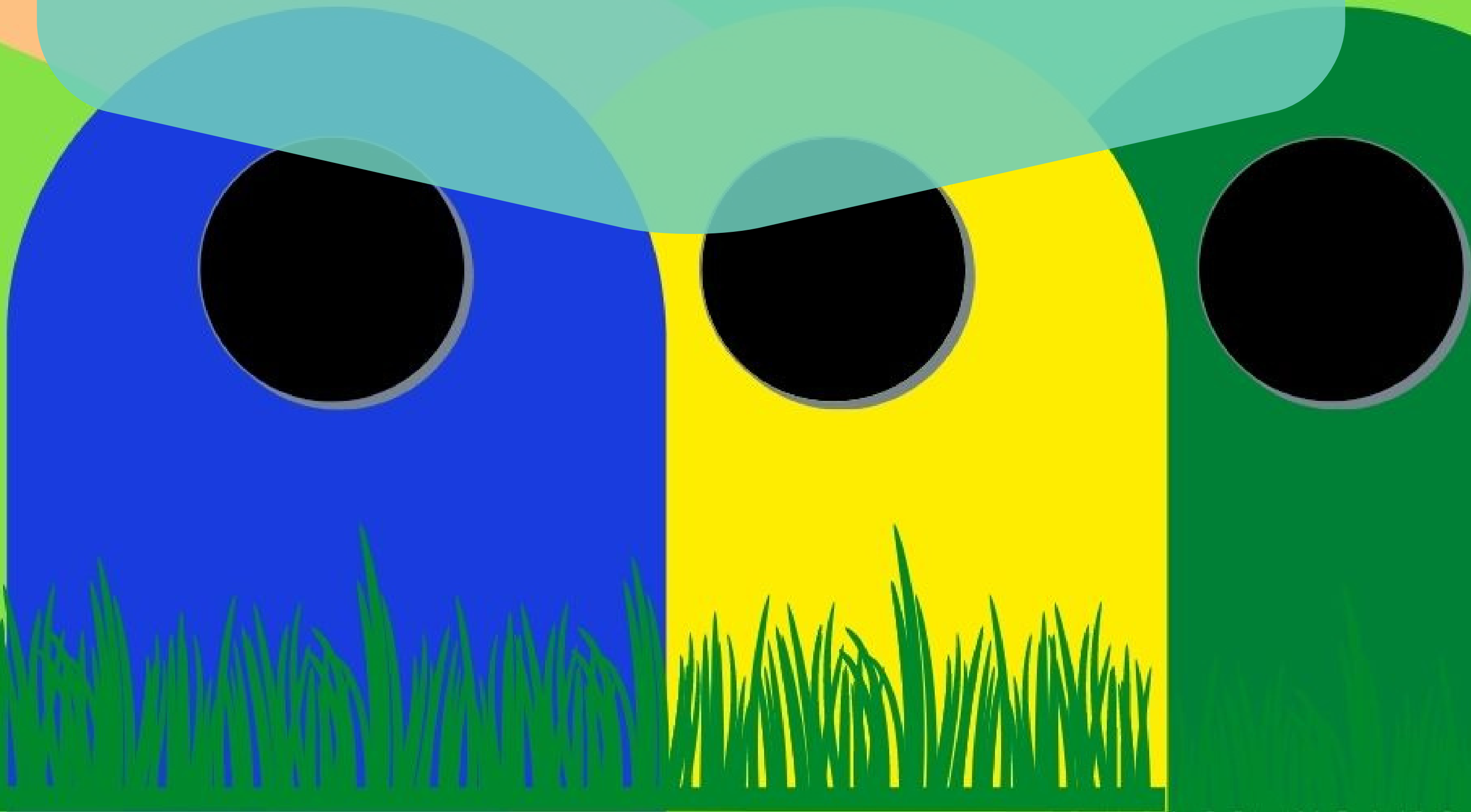




MUCHY ODPADUCHY RADY

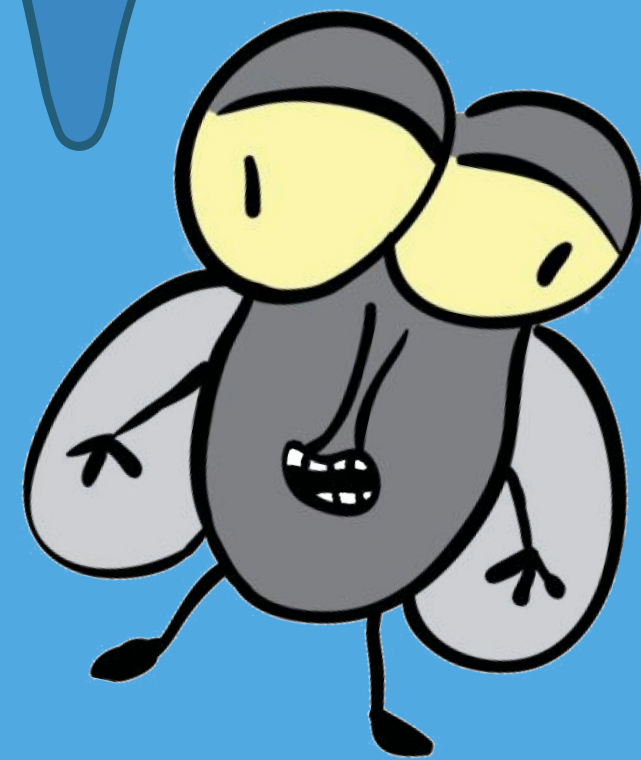


JAK SEGREGOWAĆ ODPADY?



Dlaczego warto segregować?

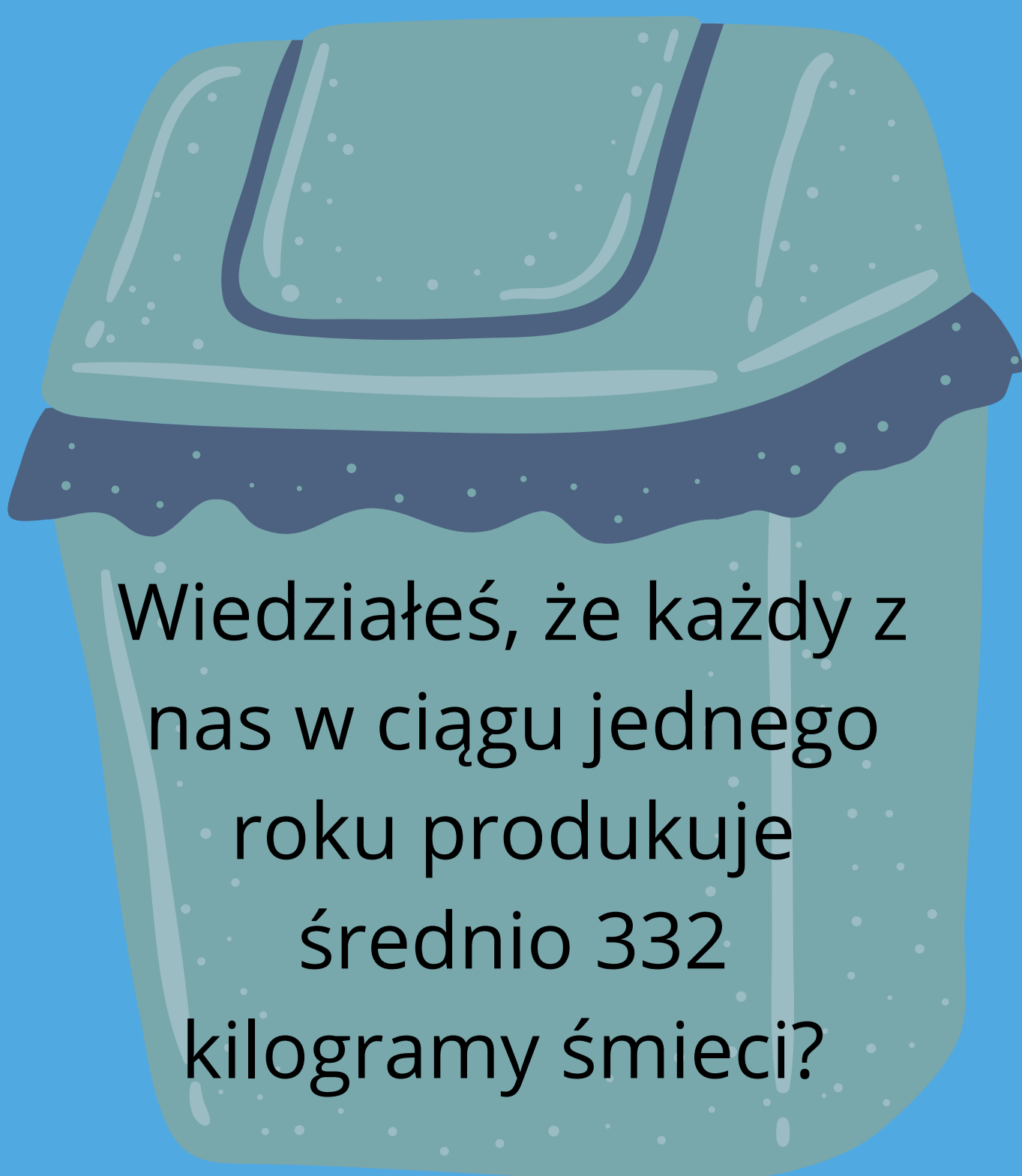
Zastanawiałeś się po co w ogóle mamy segregować śmieci? Przecież to pewnie nic nie daje... Nic bardziej mylnego! Każdy, kto segreguje planetę ratuje!! Dzięki temu, śmieci nie trafiają na wyspisko, tylko poddawane są recyklingowi.



Czym jest recykling?

To odzyskiwanie surowców z produktów odpadowych i wykorzystanie ich do produkcji nowych towarów. Co to oznacza?

Tylko tyle, że wyrzucając, na przykład szklany słoik do odpowiedniego pojemnika, dajemy mu szansę na drugie życie.



Wiedziałaś, że każdy z nas w ciągu jednego roku produkuje średnio 332 kilogramy śmieci?



Pojemnik żółty - METAŁE I TWORZYWA SZTUCZNE



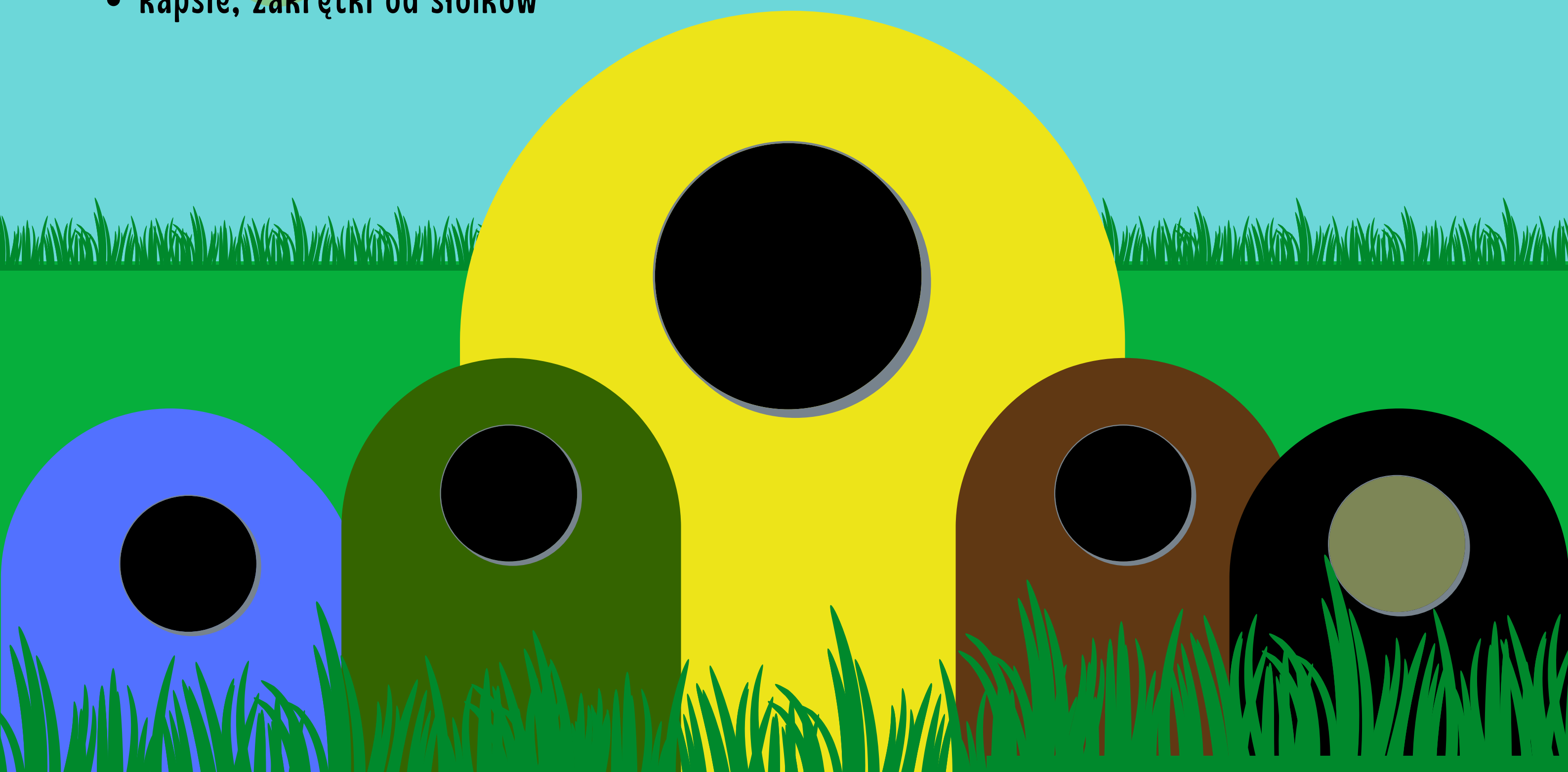
WYRZUCAMY:

- plastikowe butelki po napojach
- plastikowe opakowania po produktach spożywczych
- kartony po mleku i sokach
- opakowania po środkach czystości i kosmetykach (np. po szamponach czy płynach do prania)
- plastikowe torby, worki, reklamówki,
- aluminiowe puszki po napojach i sokach
- puszki po konserwach
- folię aluminiową
- metale kolorowe
- kapsle, zakrętki od słoików



NIE WYRZUCAMY:

- butelek i pojemników z zawartością
- plastikowych zabawek
- opakowań po lekach i zużytych artykułów medycznych
- części samochodowych
- zużytych baterii i akumulatorów
- puszek i pojemników po farbach i lakierach
- zużytego sprzętu elektronicznego i AGD





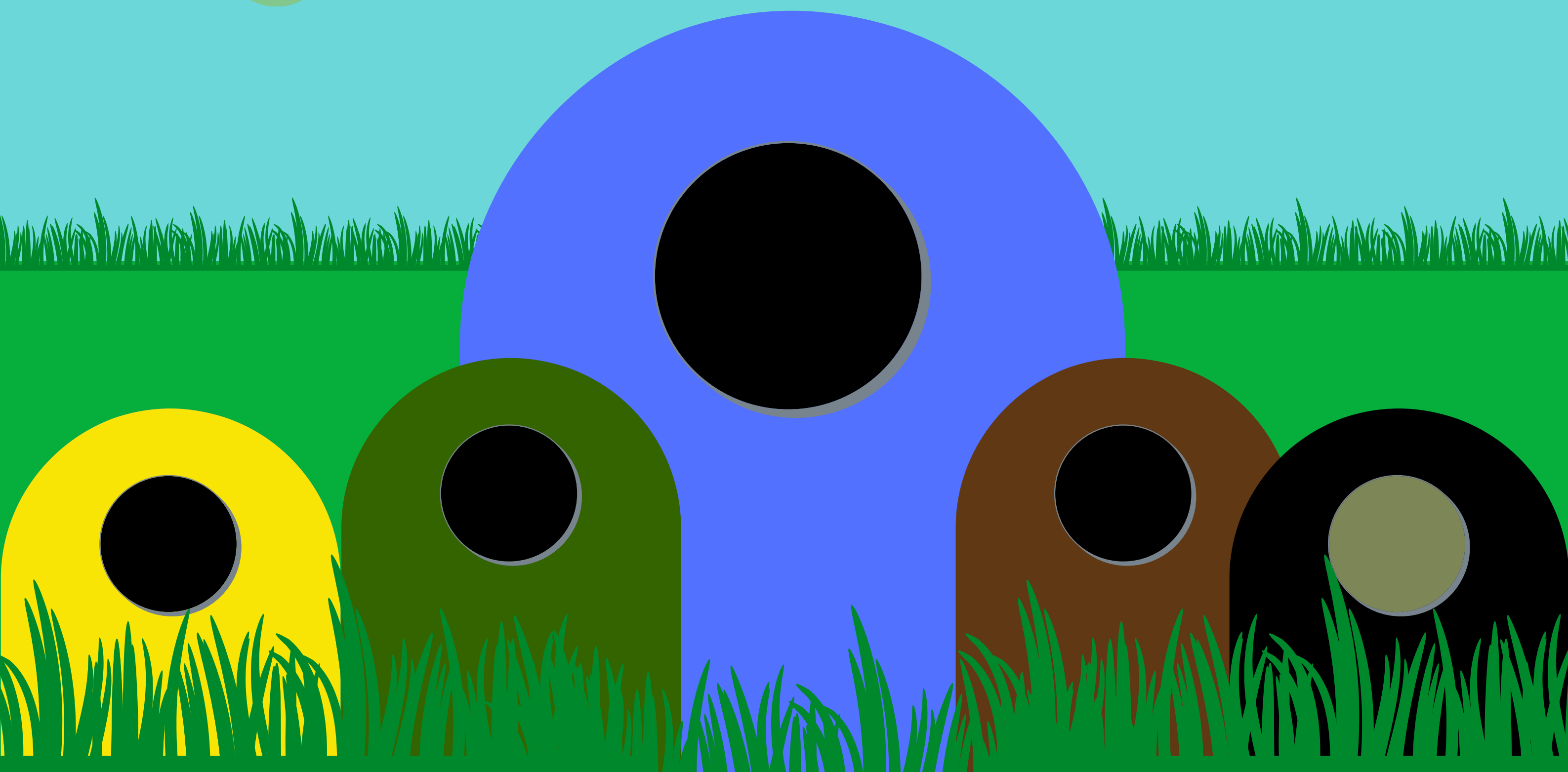
Pojemnik niebieski - PAPIER

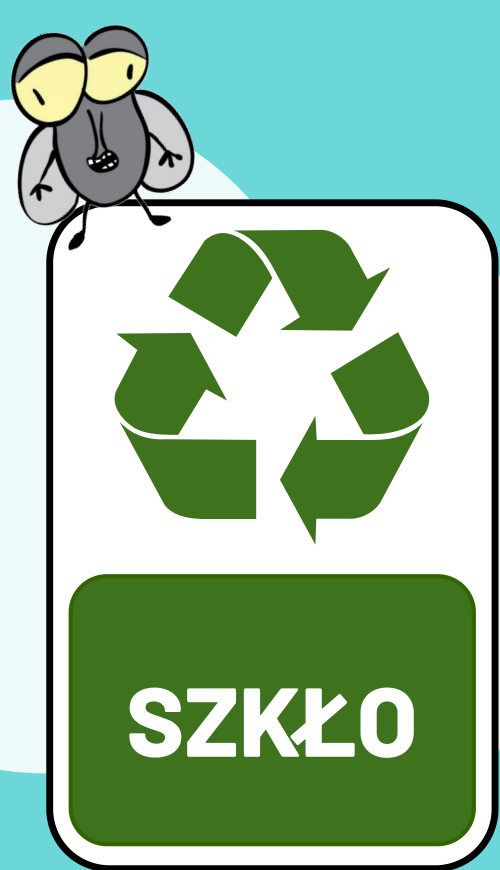
WYRZUCAMY:

- opakowania z papieru, karton, tekturę
- torby papierowe
- gazety i czasopisma
- papier szkolny i biurowy, zadrukowane kartki
- papier do pakowania
- zeszyty i książki
- katalogi, ulotki, prospekty
-

NIE WYRZUCAMY:

- kartonów po mleku i napojach
- papieru lakierowanego i powleczonego folią
- papieru zatłuszczonego i zabrudzonego
- papierowych worków po cemencie i innych materiałach budowlanych
- materiałów higienicznych (papier toaletowy, pieluchy jednorazowe)
- tapet
- zabrudzonych opakowań i naczyń jednorazowych



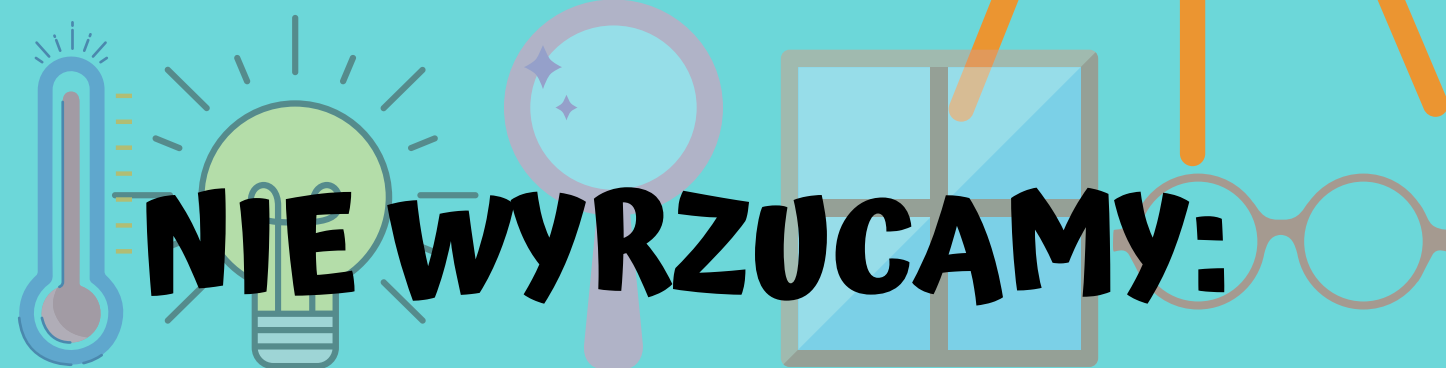


Pojemnik zielony - SZKŁO



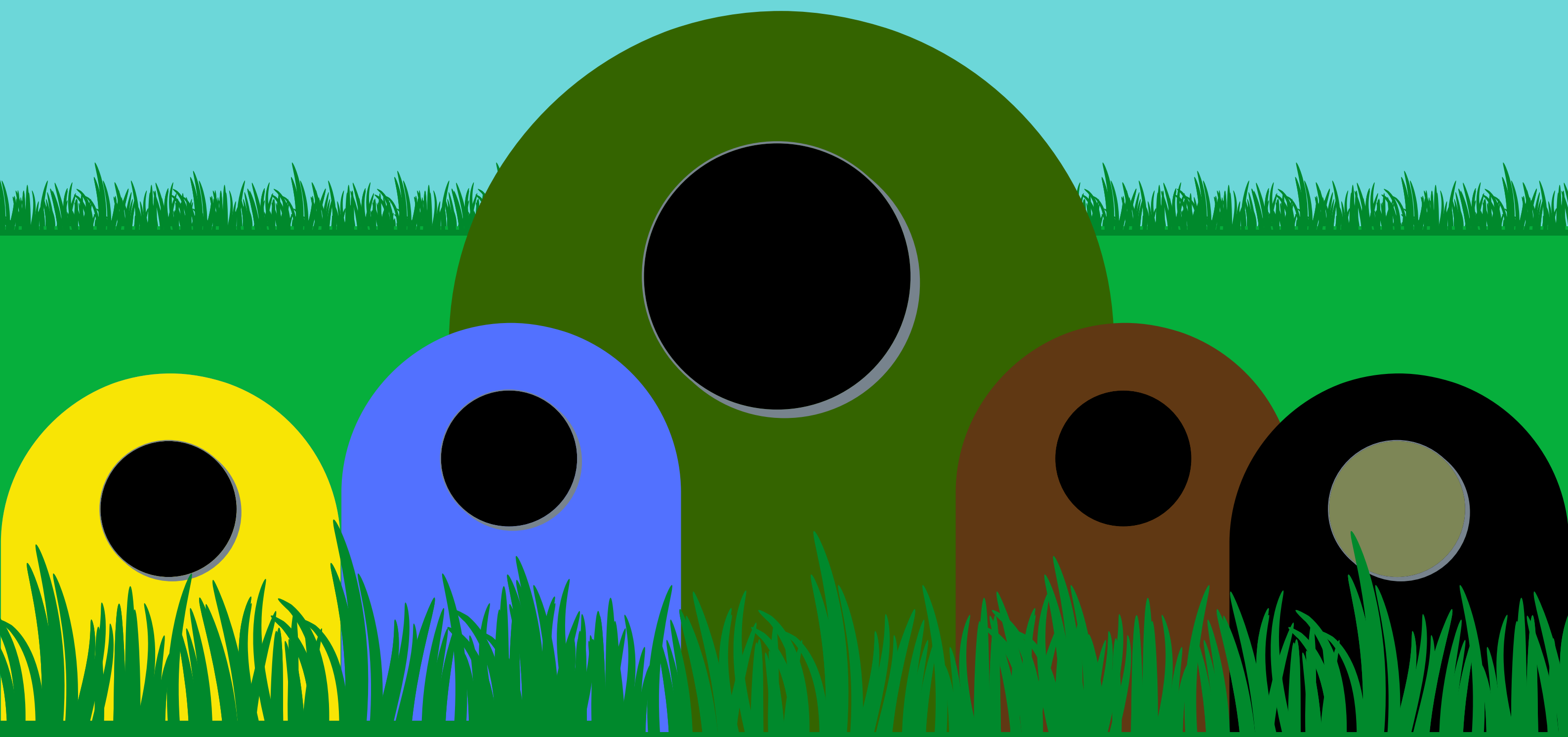
WYRZUCAMY:

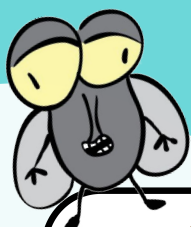
- butelki po napojach
- słoiki po żywności
- szklane opakowania po kosmetykach



NIE WYRZUCAMY:

- szkła z okularów
- szyb
- szkła żaroodpornego
- ceramicznych naczyń, szklanek, talerzy
- żarówek i świetlówek
- termometrów i strzykawek
- luster
- szyb okiennych i zbrojonych
- monitorów





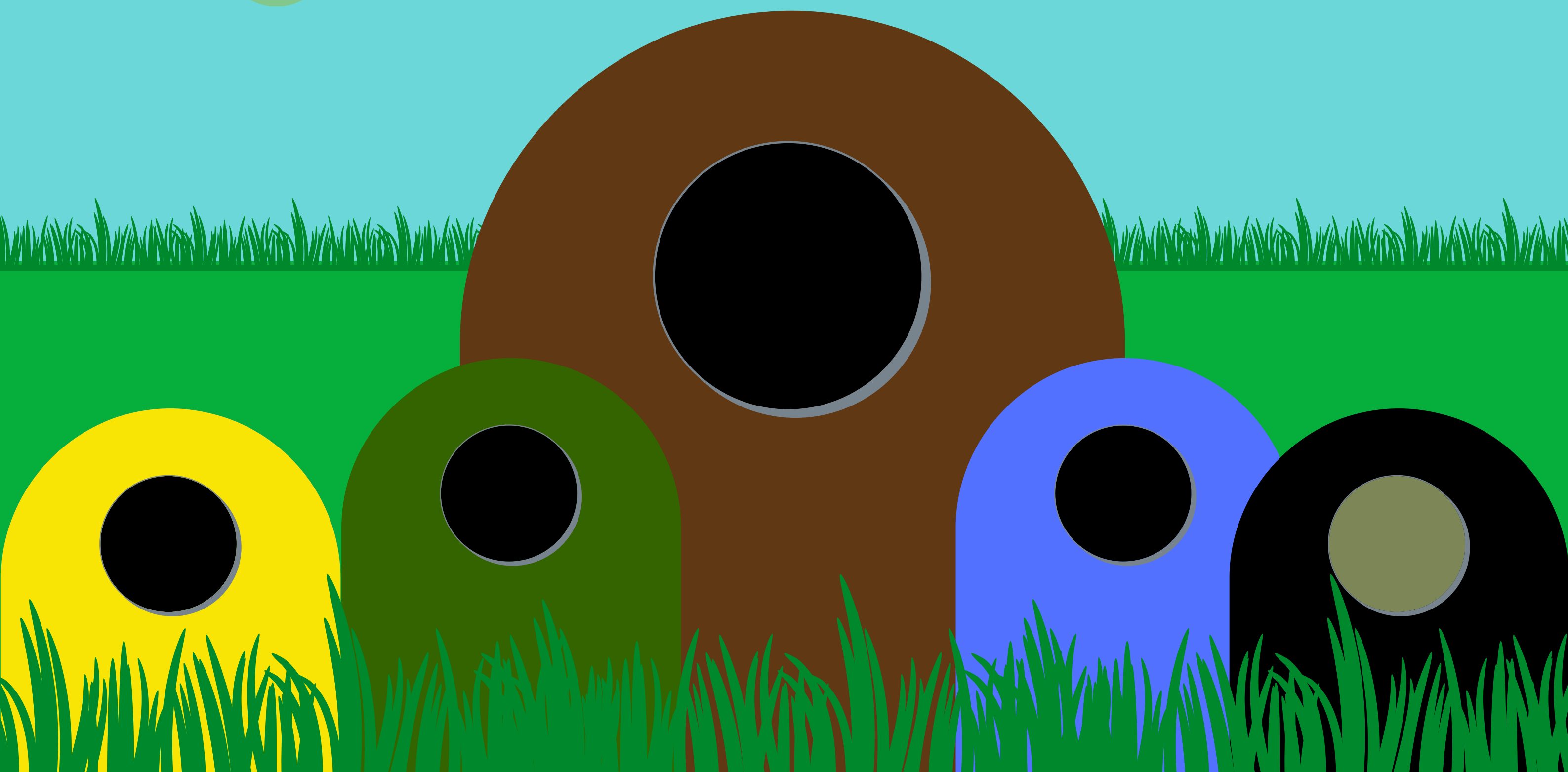
Pojemnik brązowy- ODPADY BIODEGRADOWALNE

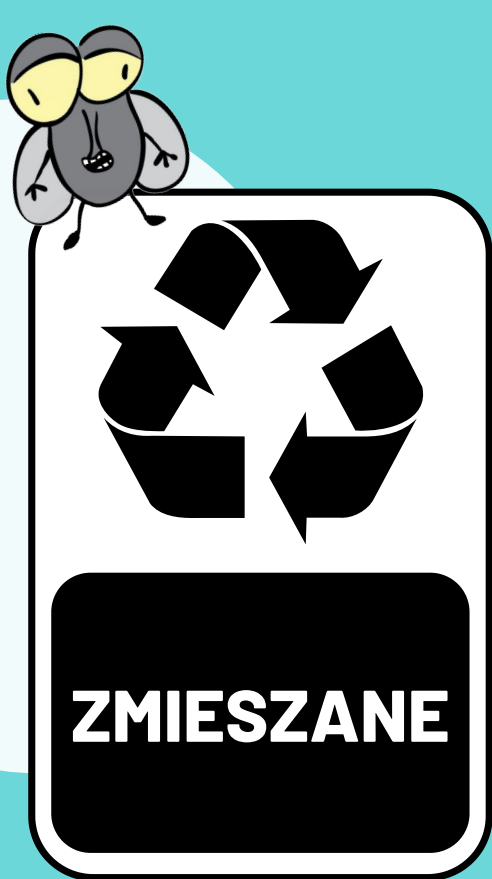
WYRZUCAMY:

NIE WYRZUCAMY:

- obierki i inne odpady warzywne
- kwiaty, liście
- skoszoną trawę
- resztki jedzenia
- małe gałązki i drewniane odpady (bez impregnatu i farb)

- kości zwierząt
- leków
- ziemi i kamieni
- drewna impregnowanego i płyt wiórowych
- folii spożywczej





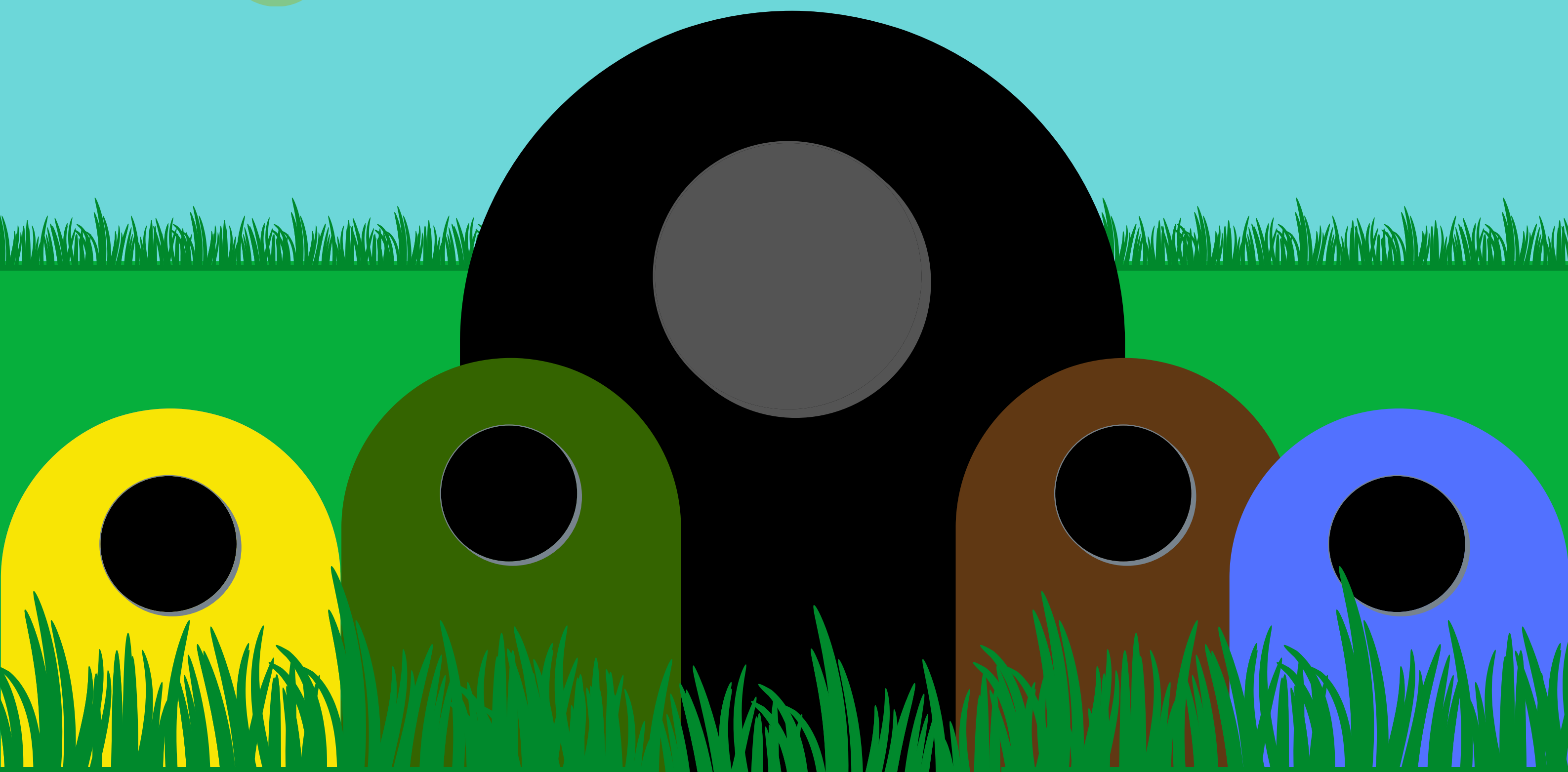
Pojemnik czarny- ODPADY ZMIESZANE

WYRZUCAMY:

- zabrudzony lub zafoliowany papier
- surowe mięso i kości zwierząt
- styropian opakowaniowy
- stłuczone szkło, lustra
- zabawki
- ubrania
- artykuły higieniczne i ręczniki papierowe
- ceramiczne i porcelanowe przedmioty

NIE WYRZUCAMY:

- odpadów budowlanych
- sprzętów AGD i RTV
- przeterminowanych leków
- starych baterii i akumulatorów
- pojemników i puszek po farbach i lakierach
- opon i części samochodowych
- mebli



ODPADY WIELKOGABARYTOWE I NIEBEZPIECZNE

Sklepy RTV/AGD

Zepsute sprzęty - telewizor, mikser, suszarkę, możesz zawieźć do sklepu z elektroniką. Sprawne elementy zostaną wyjęte i będą wykorzystane do produkcji nowego urządzenia.



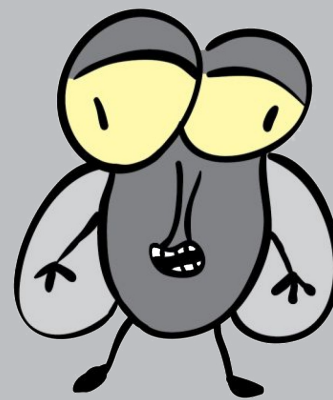
Apteka

Przeterminowane leki nie mogą być wyrzucane do normalnych pojemników. Możesz oddać je w apteka. Farmaceuci wiedzą, co należy z nimi zrobić.



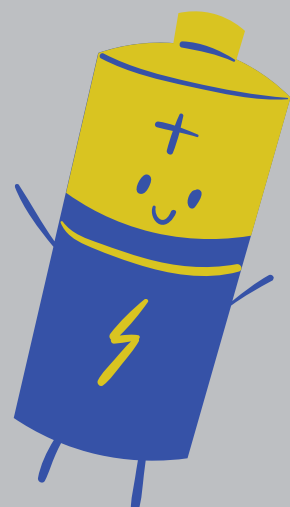
PSZOK

Punkt Selektywnej Zbiórki Odpadów, to miejsce gdzie można zawieźć stare meble, opony, opakowania po rozpuszczalnikach i farbach lub sprzęt RTV i AGD



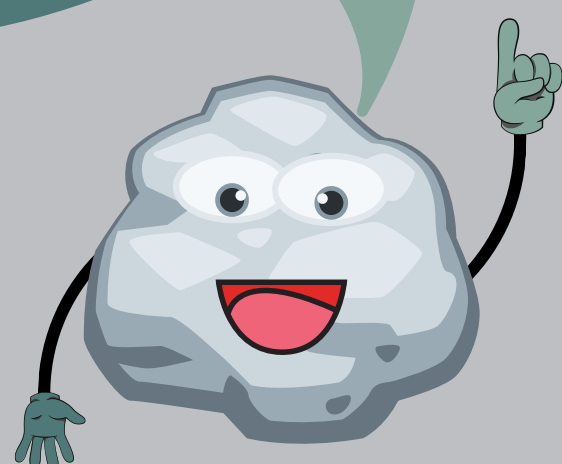
Miejski Punkt Elekektroodpadów

Spacerując po mieście, możesz natknąć się pojemniki (wyglądają trochę jak plakaty); do których możesz wyrzucać zużyte baterie, płyty CD, ładowarkę czy żarówki.



Odpady budowlane i remontowe

Czyli tynk, gruz, tapety oraz opakowania po farbach i rozpuszczalnikach. Możesz zawieźć je do PSZOK-u lub zamówić specjalny kontener.



**Ziemia i ja mamy nadzieje,
że wykorzystasz nasze rady
w praktyce i razem z nami
będziesz dbać o środowisko!**

